



# 1. Deserción en la Educación Superior

## 2. SPADIES:

- Generalidades
- Concepto de Deserción
- Deserción por cohorte
- Deserción por periodo académico
- Listado de estudiantes desertores

## 3. Reporte DAG (desertor, activo, graduado)

## 4. Reporte de Permanencia



## 1. Deserción en la Educación Superior

- Tasa de deserción en las universidades es de 45,9%
- Meta del Gobierno: bajar del 12% al 9% anual



<http://www.youtube.com/watch?v=WE6y6kKPjx8>



1. Deserción en la Educación Superior

2. SPADIES:

- **Generalidades**

- Concepto de Deserción
- Deserción por cohorte
- Deserción por periodo académico
- Listado de estudiantes desertores

3. Reporte DAG (desertor, activo, graduado)

4. Contactos



## 2. SPADIES. Generalidades.

- Lineamiento del MEN y dirigido a directores de programa académicos y vicedecanos académicos.
- Herramienta de consulta y de fácil instalación.
- Generación de reportes de deserción, ***por cohorte, por periodo*** académico, por sede, por programa, por facultad.
- De apoyo a procesos de autoevaluación y acreditación de programas académicos
- **Restricciones:**
  - Universo de estudiantes que ingresaron desde el año 2000
  - Aplica a programas académicos de pregrado
  - Seguimiento a estudiantes primiparos, excluye a estudiantes de traslado.



1. Deserción en la Educación Superior

2. SPADIES:

- Generalidades
- **Concepto de Deserción**
- Deserción por cohorte
- Deserción por periodo académico
- Listado de estudiantes desertores

3. Reporte DAG (desertor, activo, graduado)

4. Reporte de Permanencia



## 2. SPADIES. Concepto de Deserción

Se define deserción utilizando una perspectiva *institucional*

Un estudiante se considera desertor si abandona la institución educativa durante dos o más períodos consecutivos sin registrar matrículas posteriores en el horizonte de observación.

	1998-1	1998-2	1999-1	1999-2	2000-1	2000-2	2001-1	2001-2	2002-1	2002-2	2003-1	2003-2	2004-1	2004-2	2005-1	2005-2	CLASIFICACIÓN
Ejemplo 1	■	■	■	■	■	■	■	■	■	■	■	■	■	■	■	■	Desertor
Ejemplo 2	■	■	■	■	■	■	■	■	■	■	■	■	■	■	■	■	Desertor
Ejemplo 3	■	■	■	■	■	■	■	■	■	■	■	■	■	■	■	■	Desertor
Ejemplo 4	■	■	■	■	■	■	■	■	■	■	■	■	■	■	■	■	Desertor
Ejemplo 5	■	■	■	■	■	■	■	■	■	■	■	■	■	■	■	■	Desertor
Ejemplo 6	■	■	■	■	■	■	■	■	■	■	■	■	■	■	■	■	Desertor
Ejemplo 7	■	■	■	■	■	■	■	■	■	■	■	■	■	■	■	■	Desertor
Ejemplo 8	■	■	■	■	■	■	■	■	■	■	■	■	■	■	■	■	Graduado
Ejemplo 9	■	■	■	■	■	■	■	■	■	■	■	■	■	■	■	■	Graduado
Ejemplo 10	■	■	■	■	■	■	■	■	■	■	■	■	■	■	■	■	Graduado
Ejemplo 11	■	■	■	■	■	■	■	■	■	■	■	■	■	■	■	■	Graduado
Ejemplo 12	■	■	■	■	■	■	■	■	■	■	■	■	■	■	■	■	Graduado
Ejemplo 13	■	■	■	■	■	■	■	■	■	■	■	■	■	■	■	■	Activo
Ejemplo 14	■	■	■	■	■	■	■	■	■	■	■	■	■	■	■	■	Activo
Ejemplo 15	■	■	■	■	■	■	■	■	■	■	■	■	■	■	■	■	Activo
Ejemplo 16	■	■	■	■	■	■	■	■	■	■	■	■	■	■	■	■	Activo
Ejemplo 17	■	■	■	■	■	■	■	■	■	■	■	■	■	■	■	■	Activo
Ejemplo 18	■	■	■	■	■	■	■	■	■	■	■	■	■	■	■	■	Activo
Ejemplo 19	■	■	■	■	■	■	■	■	■	■	■	■	■	■	■	■	Retirado forzosamente
Ejemplo 20	■	■	■	■	■	■	■	■	■	■	■	■	■	■	■	■	Retirado forzosamente



1. Deserción en la Educación Superior

2. SPADIES:

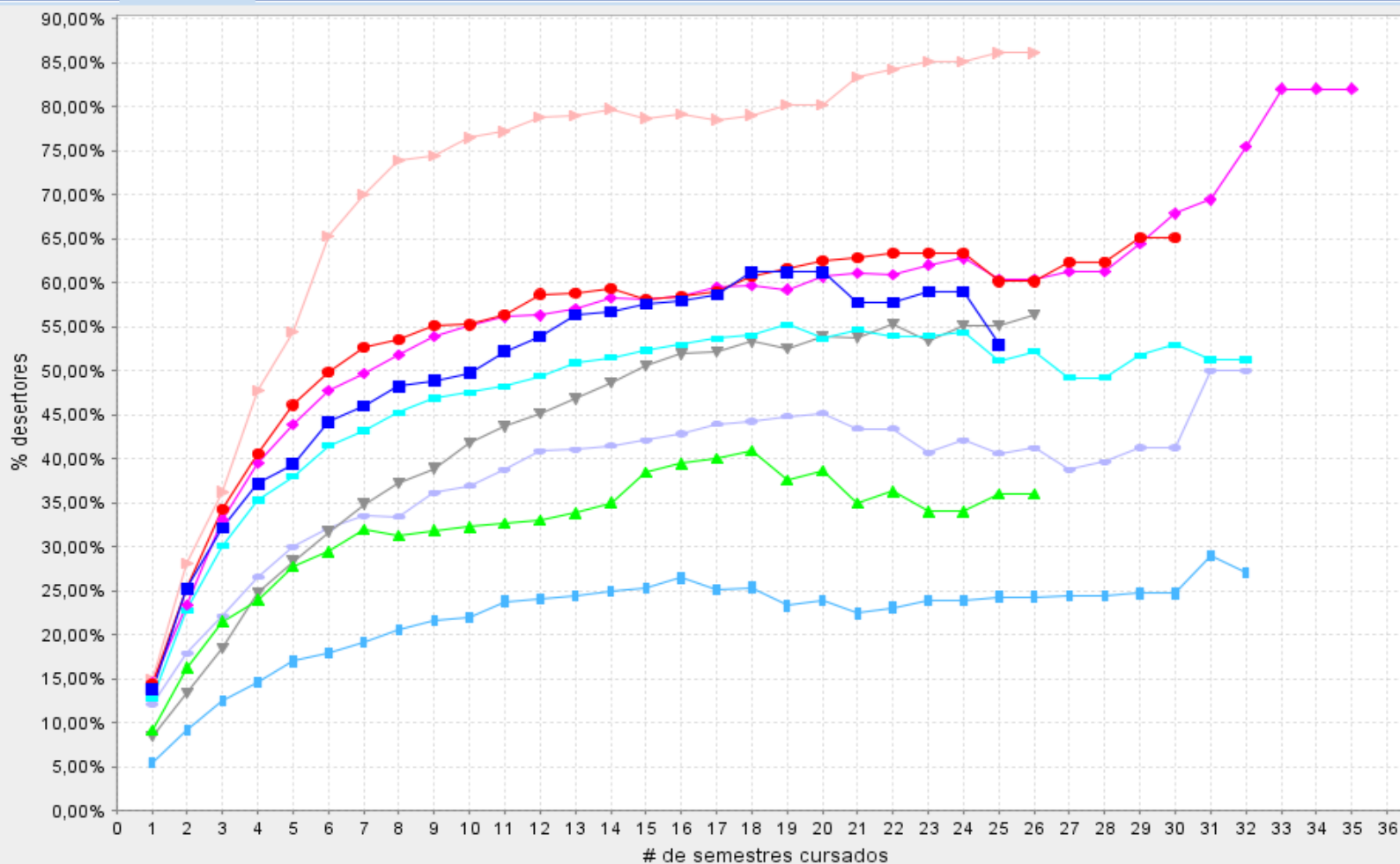
- Generalidades
- Concepto de Deserción
- **Deserción por cohorte**
- Deserción por periodo académico
- Listado de estudiantes desertores

3. Reporte DAG (desertor, activo, graduado)

4. Reporte de Permanencia

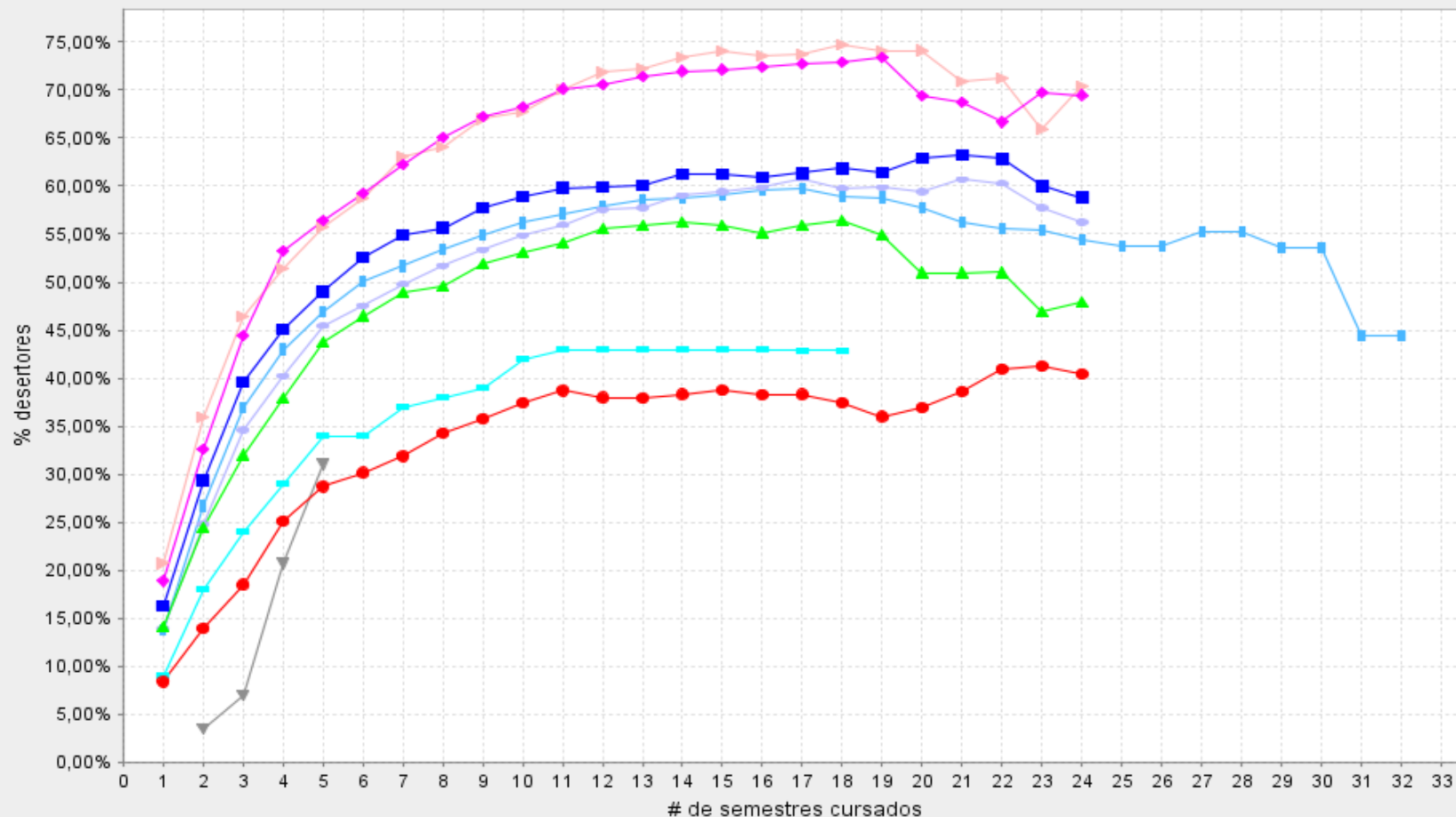




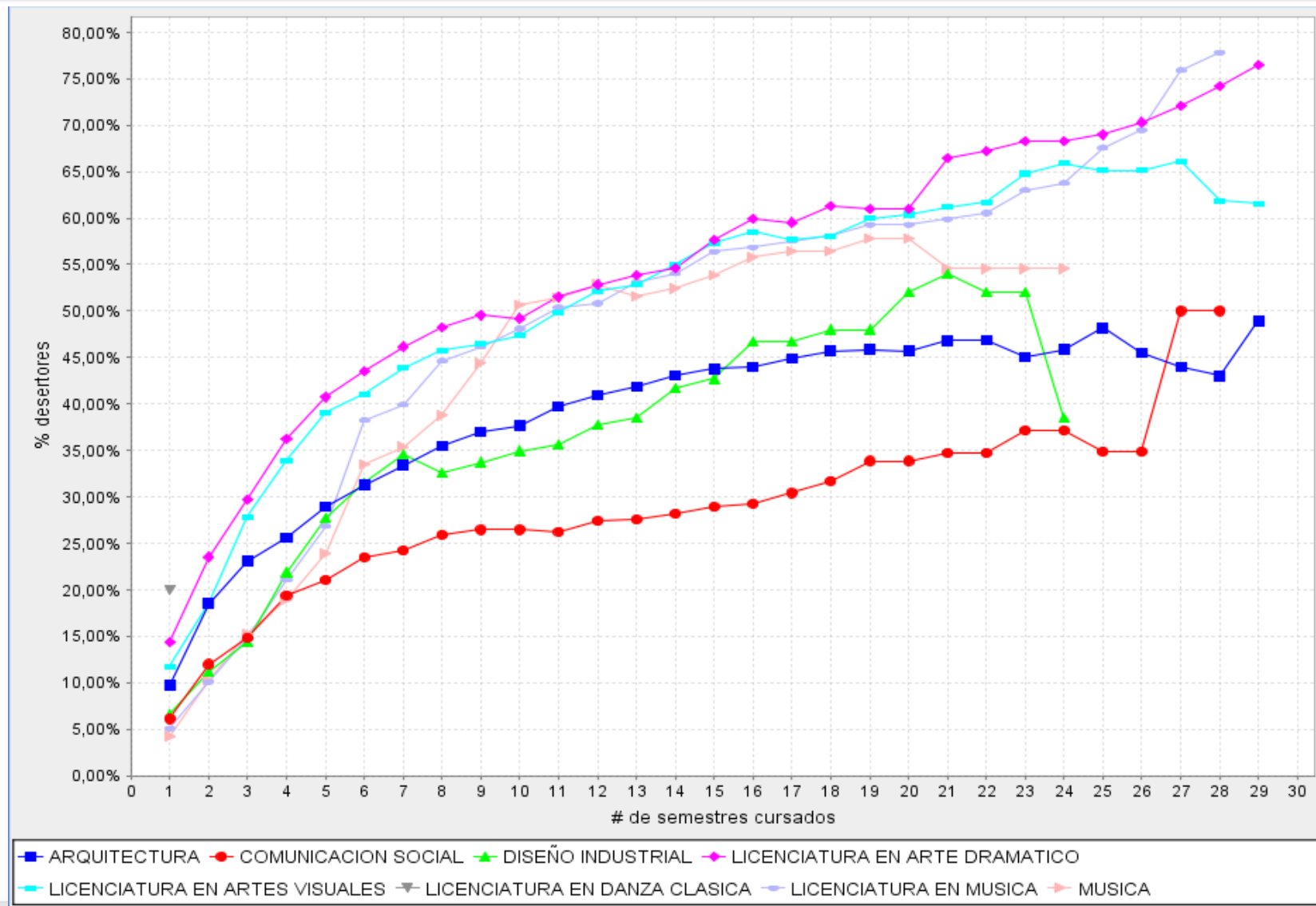


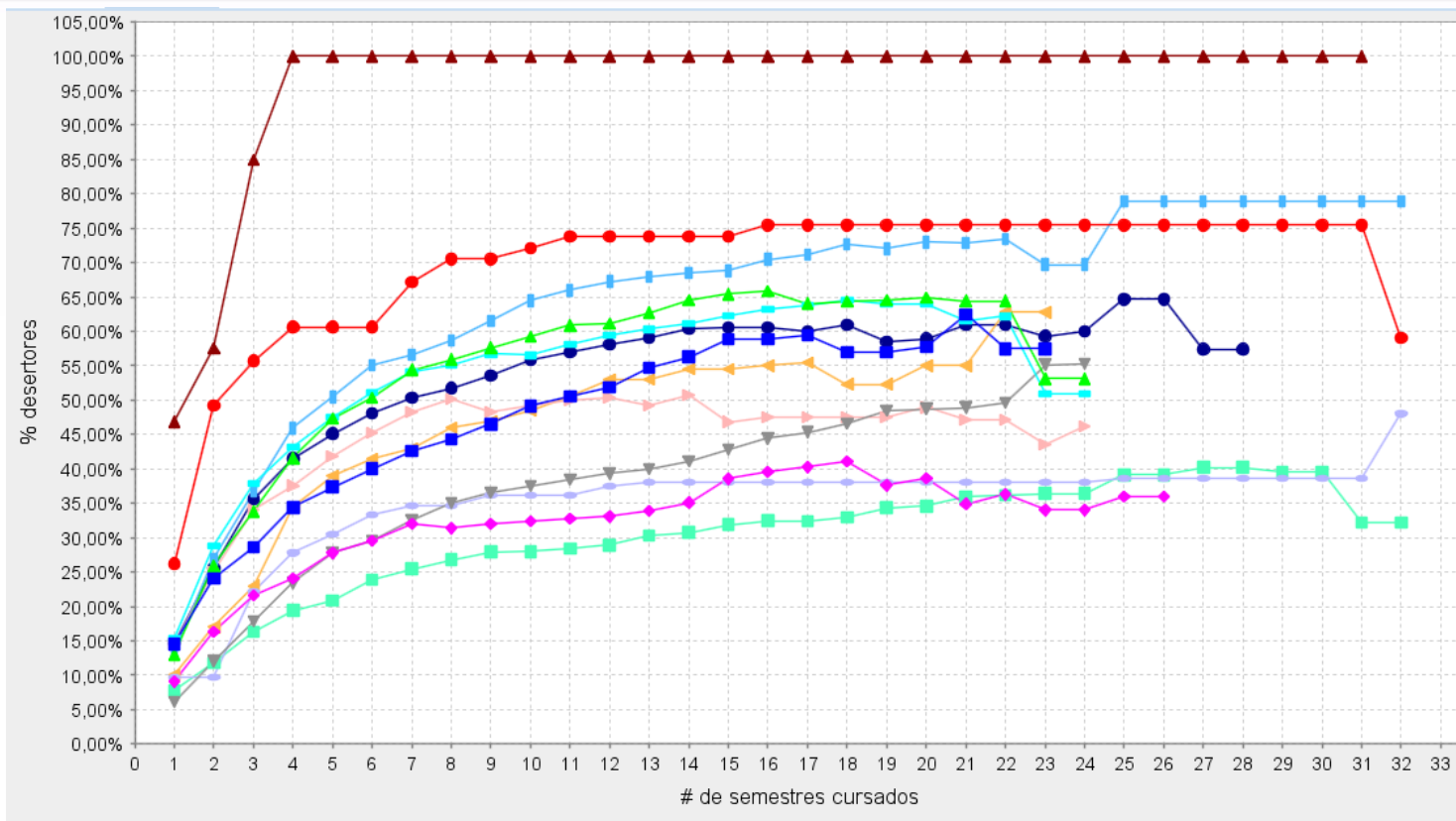
- GEOGRAFIA
- HISTORIA
- ▲ LICENCIATURA EN EDUCACION BASICA CON ENFASIS EN CIENCIAS SOCIALES
- ◆ LICENCIATURA EN FILOSOFIA
- LICENCIATURA EN HISTORIA
- ▼ LICENCIATURA EN LENGUAS EXTRANJERAS INGLESFRANCES
- LICENCIATURA EN LITERATURA
- ▲ PROFESIONAL EN FILOSOFIA
- TRABAJO SOCIAL



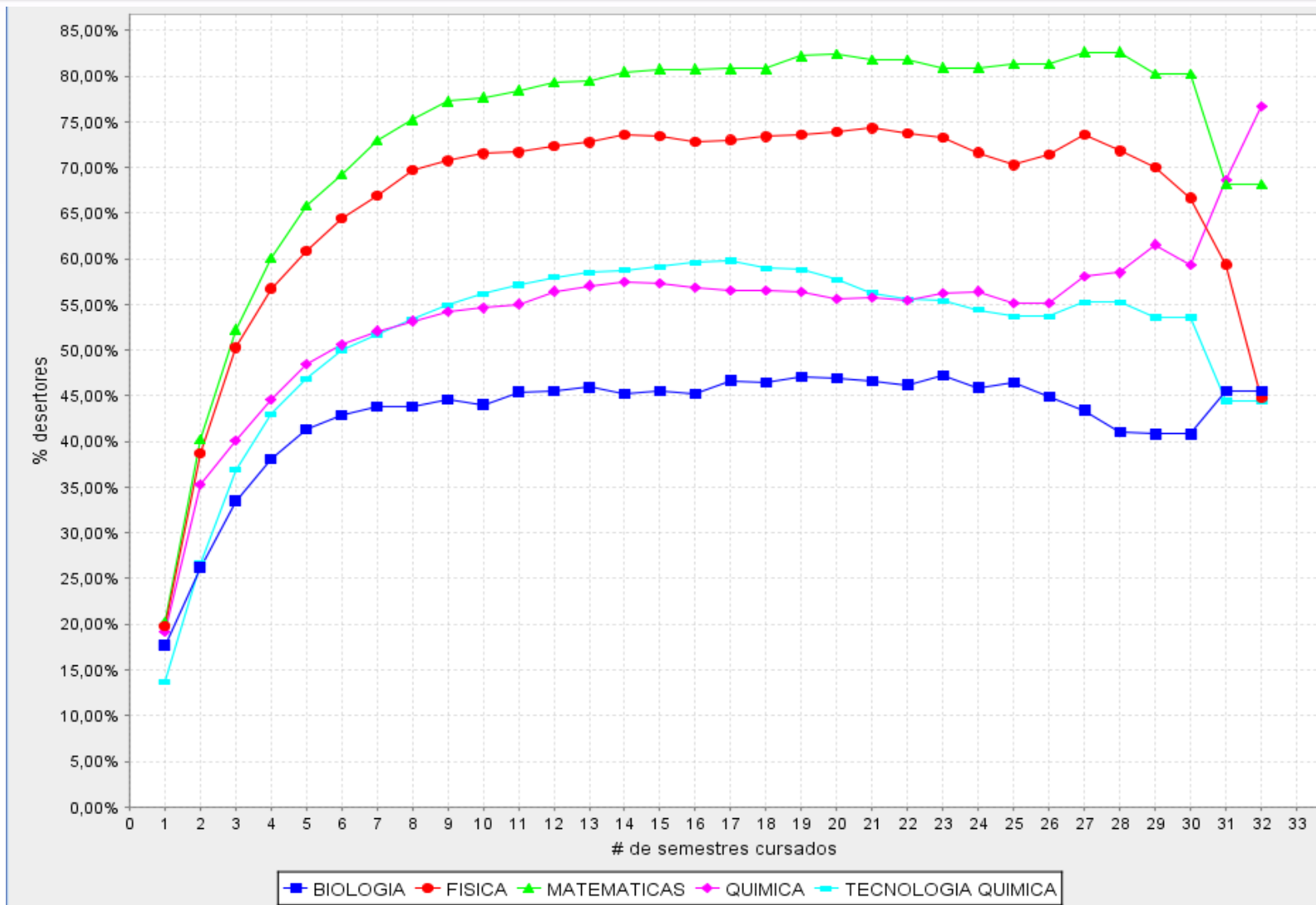


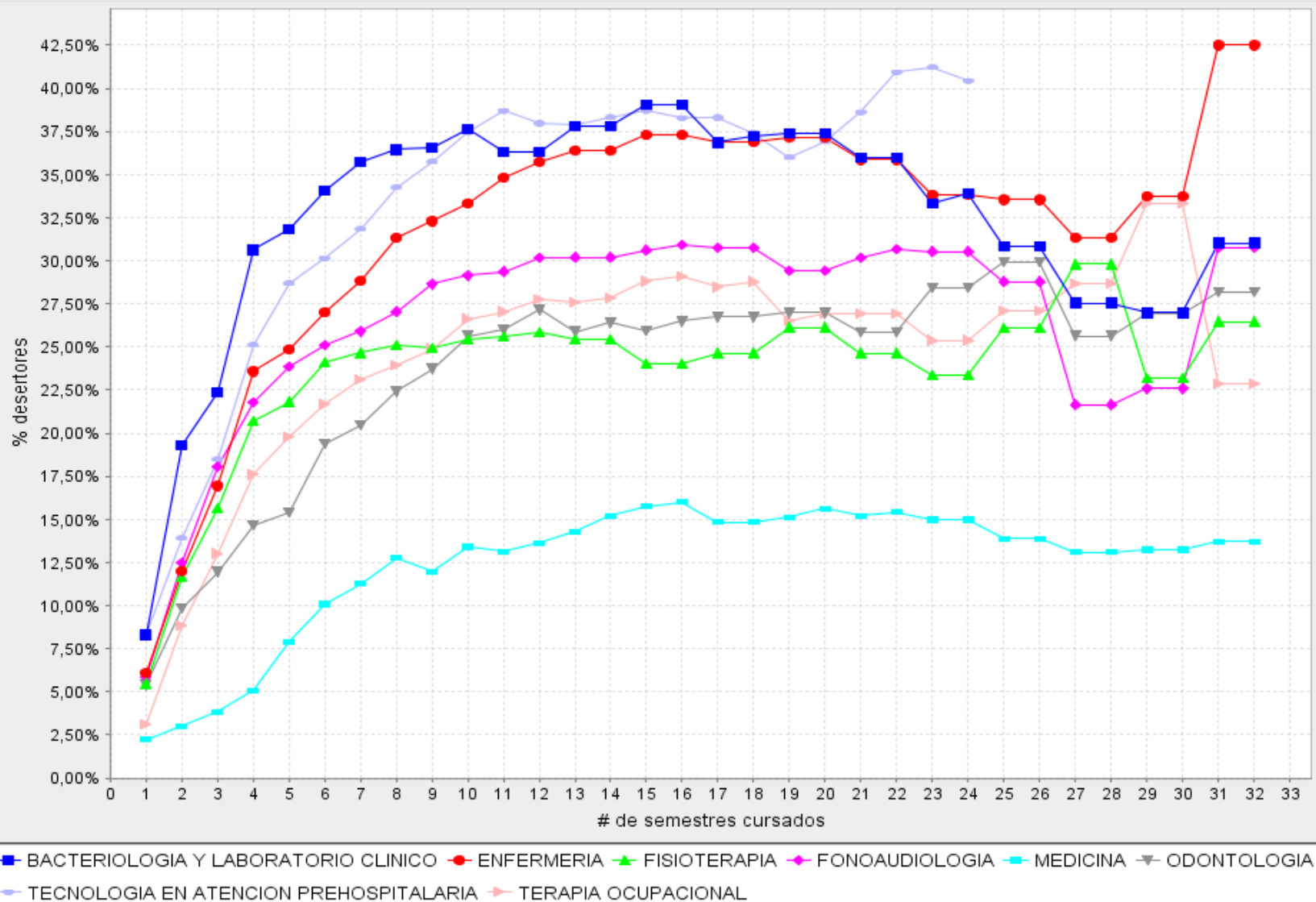
- TECNOLOGIA EN ALIMENTOS
- TECNOLOGIA EN ATENCION PREHOSPITALARIA
- ▲ TECNOLOGIA EN ECOLOGIA Y MANEJO AMBIENTAL
- ◆ TECNOLOGIA EN ELECTRONICA
- TECNOLOGIA EN GESTION EJECUTIVA
- ▼ TECNOLOGIA EN INTERPRETACION PARA SORDOS Y SORDOCIEGOS
- ◆ TECNOLOGIA EN MANEJO Y CONSERVACION DE SUELOS Y AGUAS
- ▶ TECNOLOGIA EN SISTEMAS DE INFORMACION
- TECNOLOGIA QUIMICA

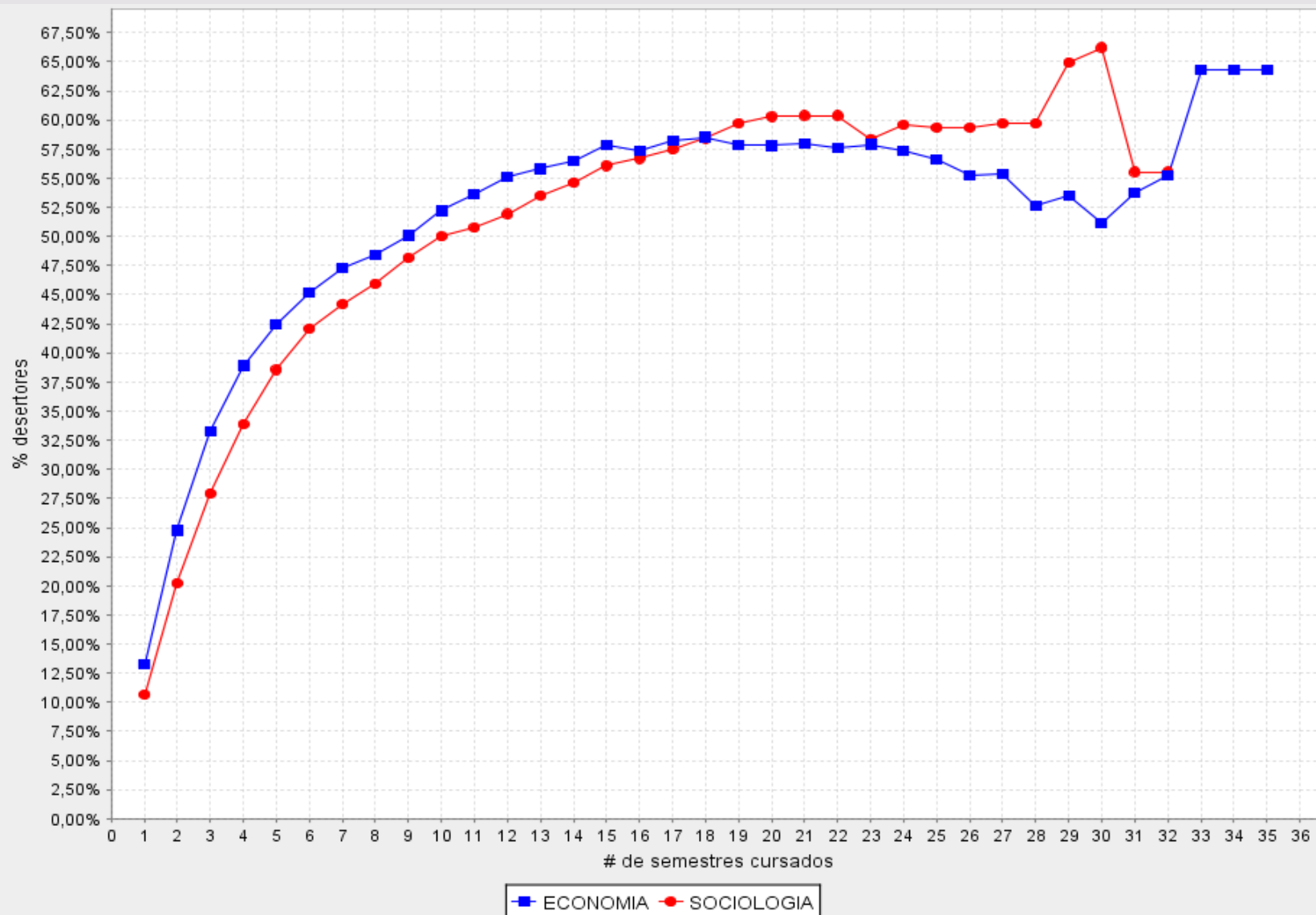




- ESTUDIOS POLITICOS Y RESOLUCION DE CONFLICTOS ● LICENCIATURA EN BILOGIA Y QUIMICA
- ▲ LICENCIATURA EN EDUCACION BASICA CON ENFASIS EN CIENCIAS NATURALES Y EDUCACION AMBIENTAL
- ◆ LICENCIATURA EN EDUCACION BASICA CON ENFASIS EN CIENCIAS SOCIALES
- LICENCIATURA EN EDUCACION BASICA CON ENFASIS EN MATEMATICAS ▼ LICENCIATURA EN EDUCACION FISICA Y DEPORTES
- ◆ LICENCIATURA EN EDUCACION FISICA Y SALUD ▲ LICENCIATURA EN EDUCACION POPULAR
- LICENCIATURA EN MATEMATICAS Y FISICA ▲ PROFESIONAL EN CIENCIAS DEL DEPORTE ■ PSICOLOGIA ● RECREACION
- ▲ TECNOLOGIA EN RECREACION











1. Deserción en la Educación Superior

2. SPADIES:

- Generalidades
- Concepto de Deserción
- Deserción por cohorte
- **Deserción por periodo académico**
- Listado de estudiantes desertores

3. Reporte DAG (desertor, activo, graduado)

4. Reporte de Permanencia



2. SPADIES. **Deserción por periodo académico:** es el numero de estudiantes que, estando matriculados un año atrás, no se encuentran matriculados en el actual periodo de observación (ni están graduados).

S				
Tasa de deserción		Gráfica tasa		
Periodo	NO gradu...	Desertor...	Deserción	Retención
2008-1	8804	1765	21,89%	78,11%
2008-2	9798	1776	19,88%	80,12%
2009-1	8774	1893	21,50%	78,50%
2009-2	9864	1838	18,76%	81,24%
2010-1	11106	1669	19,02%	80,98%
2010-2	11256	1644	16,67%	83,33%
2011-1	13839	1864	16,78%	83,22%
2011-2	12665	1553	13,80%	86,20%
2012-1	15958	1840	13,30%	86,70%
2012-2	15305	1253	9,89%	90,11%
2013-1	17696	1715	10,75%	89,25%
2013-2	18293	1475	9,64%	90,36%
2014-1	20596	1502	8,49%	91,51%
2014-2	20480	1600	8,75%	91,25%
2015-1	0	1737	8,43%	91,57%
2015-2	0	1738	8,49%	91,51%



1. Deserción en la Educación Superior

2. SPADIES:

- Generalidades
- Concepto de Deserción
- Deserción por cohorte
- Deserción por periodo académico
- **Listado de estudiantes desertores**

3. Reporte DAG (desertor, activo, graduado)

4. Reporte de Permanencia



## 2. SPADIES. Listado de estudiantes desertores.

Resultado de la consulta						
Consultar estudiante						
#	Apellido	Nombre	Documento	IES	Programa	Código estudiante
1	LUCIO PINZON	MIGUEL FRANCISCO	T 88031451846	1203	INGENIERIA DE ALIMENTOS	629203
2	ALVAREZ OSPINA	HARRY	C 4758813	1203	INGENIERIA DE ALIMENTOS	629999
3	GOMEZ PARADA	RUBEN FELIPE	T 89060266124	1203	INGENIERIA DE ALIMENTOS	631613
4	GARCIA GORDILLO	CARLOS EDUARDO	T 88020660966	1203	INGENIERIA DE ALIMENTOS	631614
5	CARDENAS VELASCO	JHONNY	C 1130671720	1203	INGENIERIA DE ALIMENTOS	632160
6	RIASCO PALACIOS	ANDREA DEL PILAR	T 88112158450	1203	INGENIERIA DE ALIMENTOS	632694
7	HOYOS GALLEG0	JENNIFER	T 90051858874	1203	INGENIERIA DE ALIMENTOS	633982
8	YEPEZ TREJO	JANETH TATIANA	T 89092158293	1203	INGENIERIA DE ALIMENTOS	635727
9	QUINTERO DIAZ	RICARDO	T 90032753603	1203	INGENIERIA DE ALIMENTOS	937682
10	SAA VALENCIA	DIEGO FERNANDO	T 89021778304	1203	INGENIERIA DE ALIMENTOS	636586
11	VELEZ SARRIA	VIVIANA	T 89020556553	1203	INGENIERIA DE ALIMENTOS	636946
12	ORTIZ GIL	ROBIE VANESSA	T 88111450379	1203	INGENIERIA DE ALIMENTOS	636981
13	PEÑA MUÑOZ	JESSICA	T 89073158517	1203	INGENIERIA DE ALIMENTOS	637647
14	PEREZ MACIAS	ADRIANA	C 1130655732	1203	INGENIERIA DE ALIMENTOS	638141
15	CHICUE CARRERA	LUPE ROCIO	C 38604368	1203	INGENIERIA DE ALIMENTOS	641045
16	MUÑOZ FERNANDEZ	LINA MARIA	C 1061688306	1203	INGENIERIA DE ALIMENTOS	641306
17	HERRERA VARGAS	ESTEBAN	T 89052080925	1203	INGENIERIA DE ALIMENTOS	641670
18	DIAZ BACA	MANUEL FRANCISCO	T 88081460986	1203	INGENIERIA DE ALIMENTOS	641722
19	MORENO BENAVIDES	NATALY XIMENA	C 1085251487	1203	INGENIERIA DE ALIMENTOS	641736
20	LONDOÑO MONTOYA	LAURA VALERIA	T 89090656636	1203	INGENIERIA DE ALIMENTOS	642113
21	TORRES RAMIREZ	DAVID FELIPE	T 88080254223	1203	INGENIERIA DE ALIMENTOS	642466
22	TARAPUES MONTENEGRO	JAIME EDUARDO	C 1088589881	1203	INGENIERIA DE ALIMENTOS	644188
23	CALDERON GIRALDO	JENIFFER	C 1088244873	1203	INGENIERIA DE ALIMENTOS	644241

Exportar a formato CSV



1. Deserción en la Educación Superior

2. SPADIES:

- Generalidades
- Concepto de Deserción
- Deserción por cohorte
- Deserción por periodo académico
- Listado de estudiantes desertores

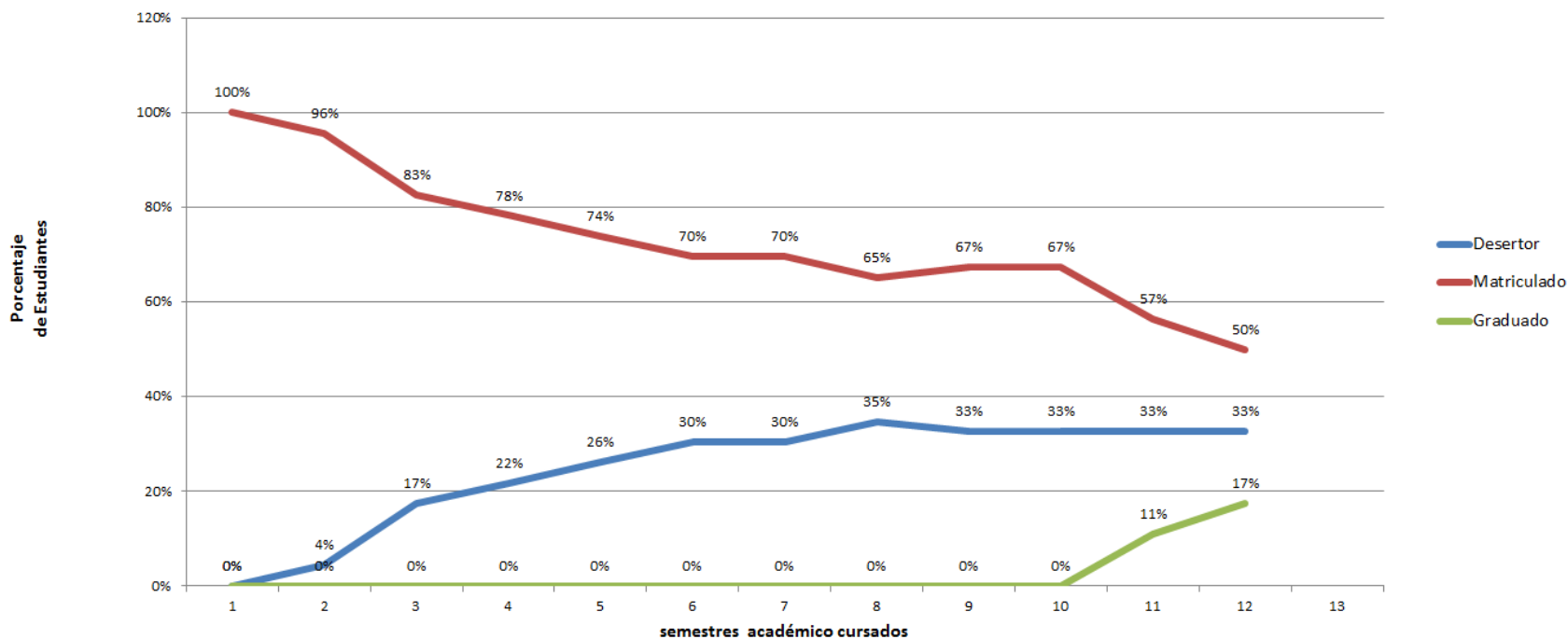
3. **Reporte DAG (desertor, activo, graduado)**

4. Reporte de Permanencia



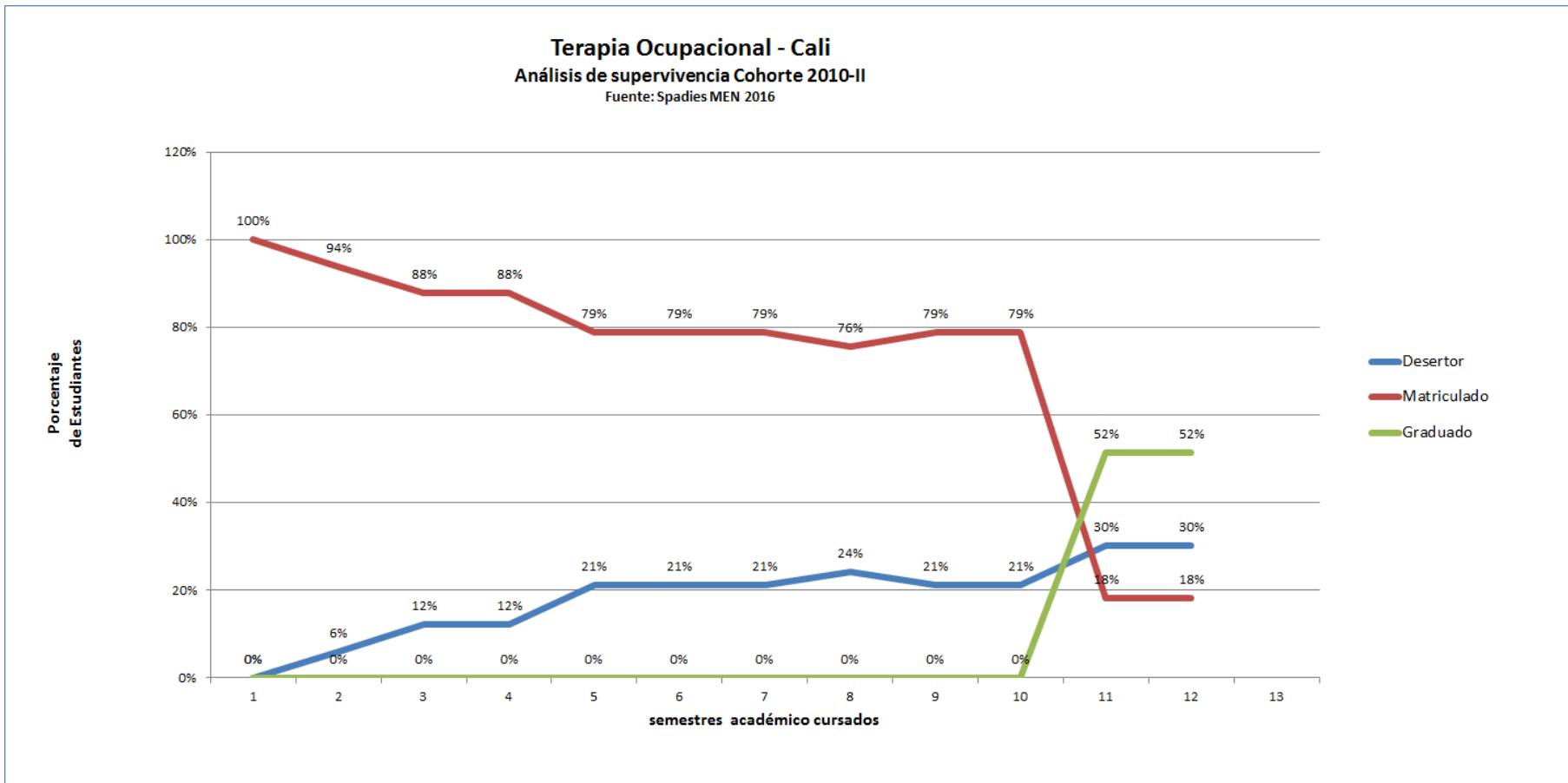
### 3. Reporte DAG (desertor, activo, graduado): supervivencia de los estudiantes de una determinada cohorte.

Ingeniería de Materiales - Cali  
Análisis de supervivencia Cohorte 2010-II  
Fuente: Spadies MEN 2016



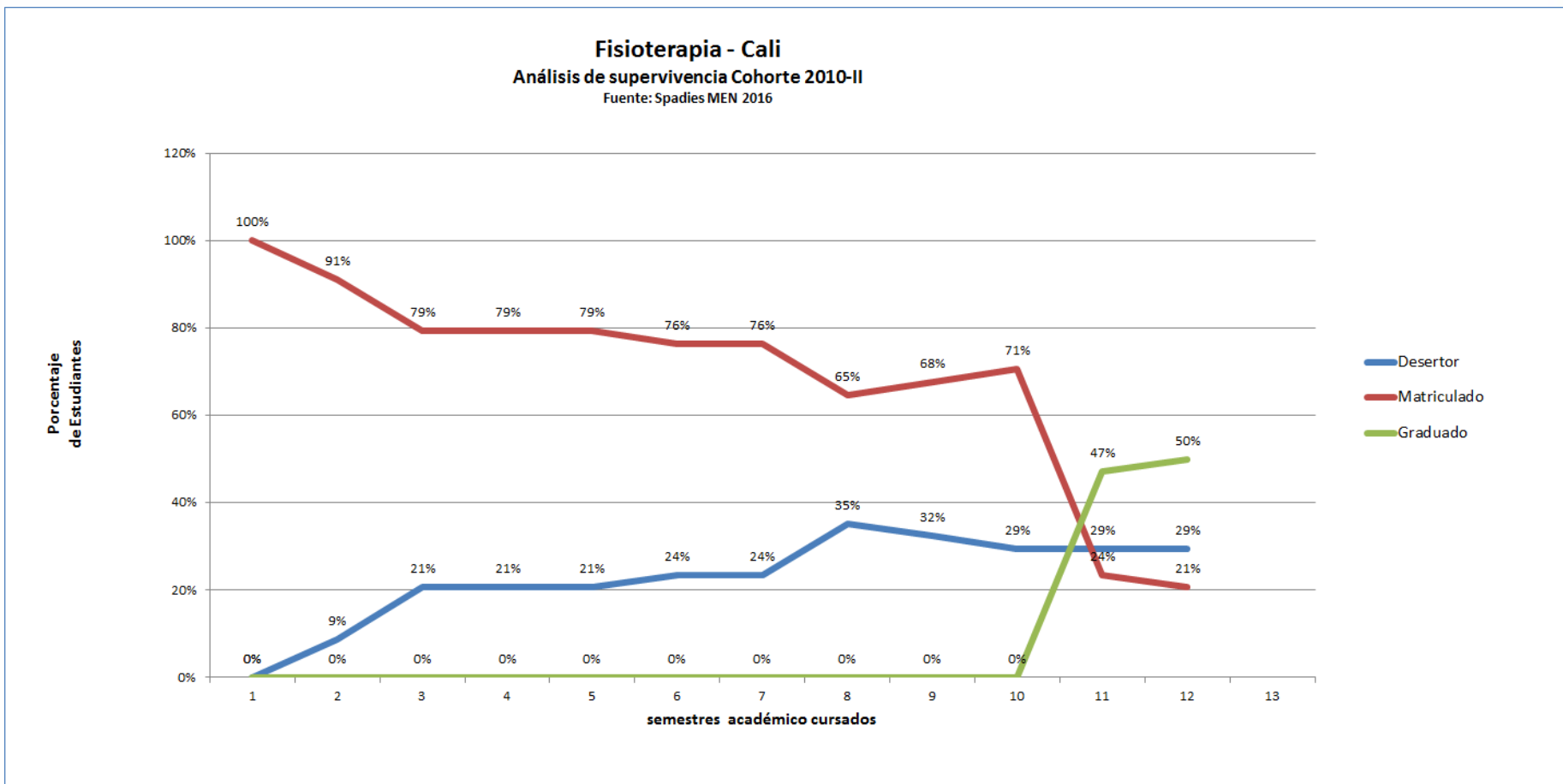


### 3. Reporte DAG (desertor, activo, graduado): supervivencia de los estudiantes de una determinada cohorte.





### 3. Reporte DAG (desertor, activo, graduado): supervivencia de los estudiantes de una determinada cohorte.

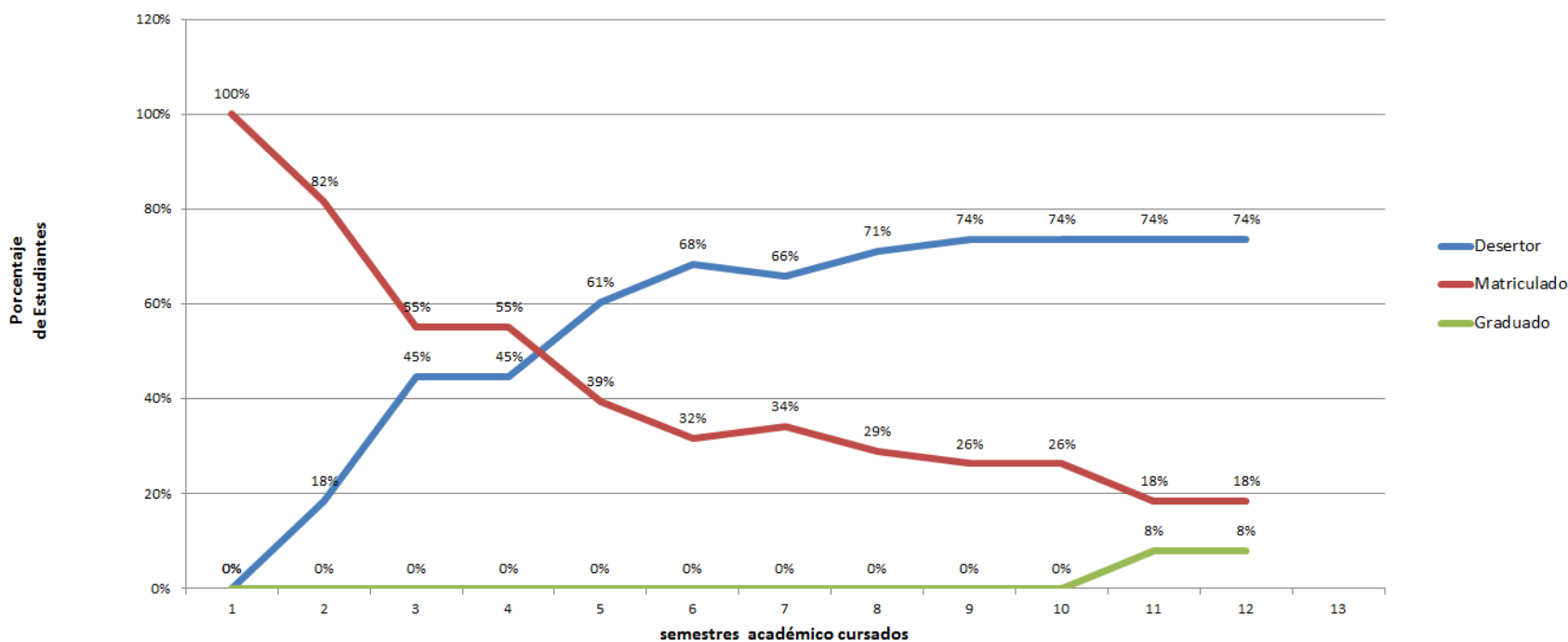






### 3. Reporte DAG (desertor, activo, graduado): supervivencia de los estudiantes de una determinada cohorte.

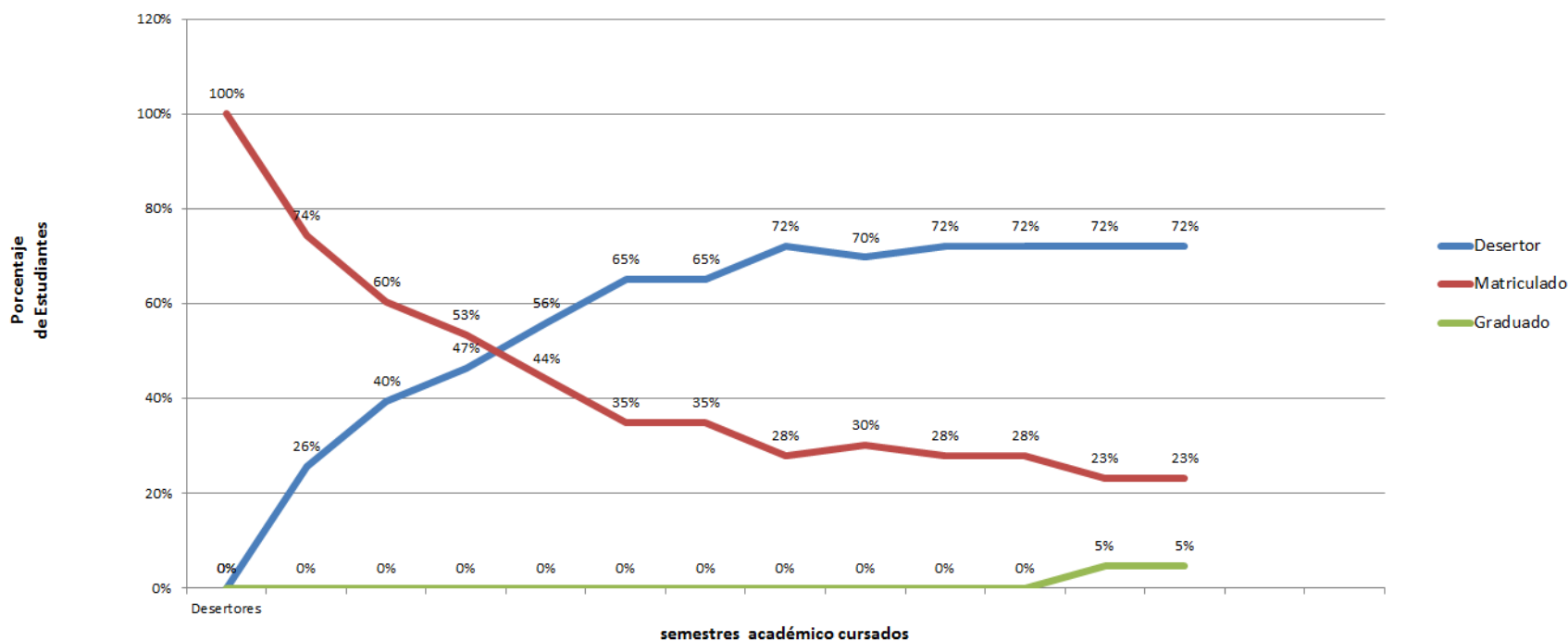
Filosofía - Cali  
Análisis de supervivencia Cohorte 2010-II  
Fuente: Spadies MEN 2016





### 3. Reporte DAG (desertor, activo, graduado): supervivencia de los estudiantes de una determinada cohorte.

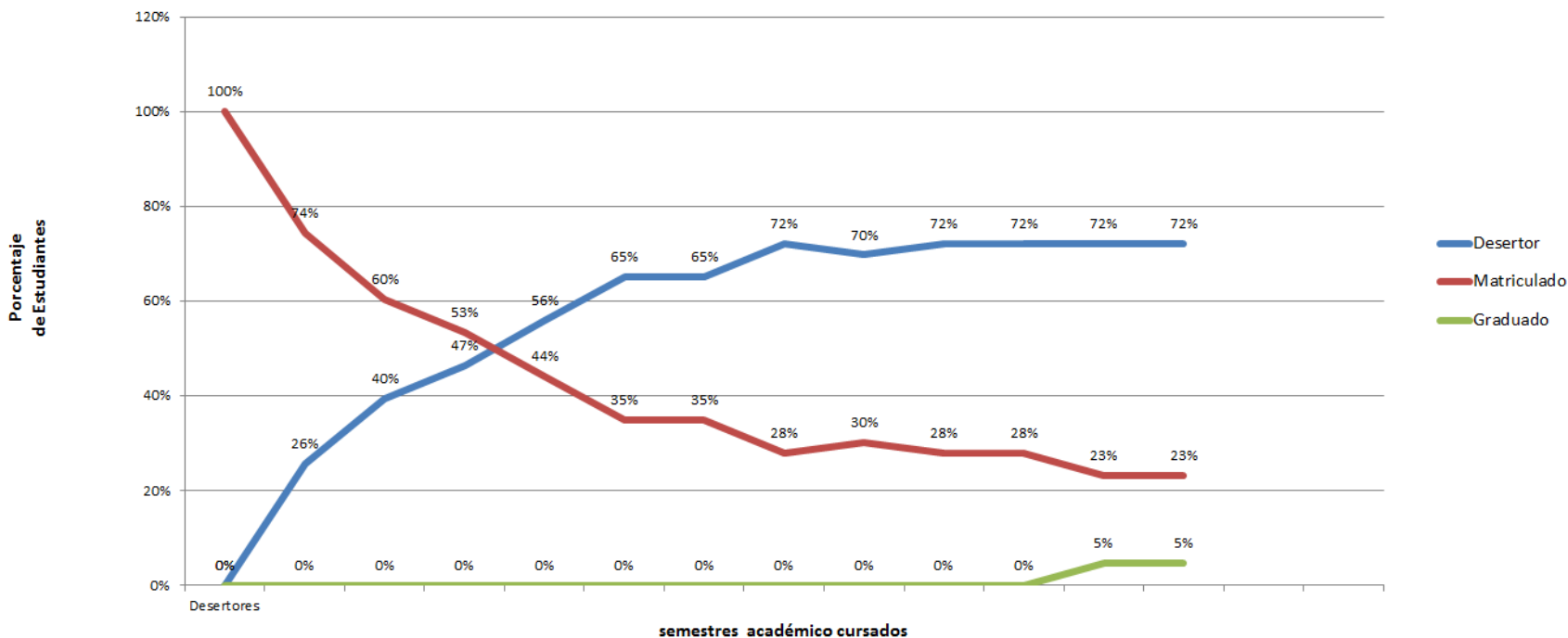
Licenciatura en Educación Popular - Cali  
Análisis de supervivencia Cohorte 2009-II  
Fuente: Spadies MEN 2016





### 3. Reporte DAG (desertor, activo, graduado): supervivencia de los estudiantes de una determinada cohorte.

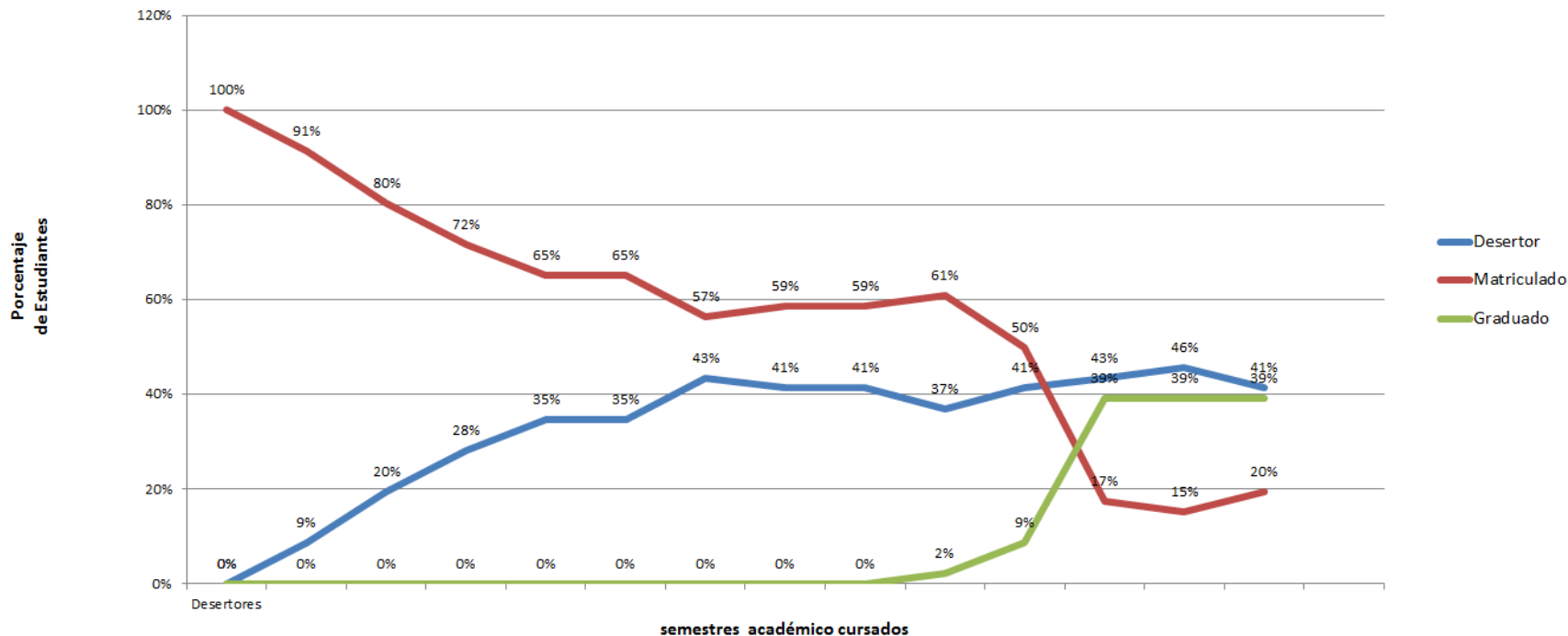
Licenciatura en Educación Basica Con Enfasis en Ciencias Naturales - Cali  
Análisis de supervivencia Cohorte 2009-II  
Fuente: Spadies MEN 2016






### 3. Reporte DAG (desertor, activo, graduado): supervivencia de los estudiantes de una determinada cohorte.

Licenciatura en Educación Física y Deportes - Cali  
Análisis de supervivencia Cohorte 2009-II  
Fuente: Spadies MEN 2016





### 4. Reporte de Permanencia

 VICERRECTORIA ACADEMICA UNIVERSIDAD DEL VALLE NUMERO DE GRADUADOS Y SU PERMANENCIA (PROGRAMA ACADEMICO DE INGENIERIA ALIMENTOS - CALI) FUENTE: SPADIES MEN-2015														
Cohorte	SEMESTRE ACADEMICO DEL GRADO													PERMANENCIA PROMEDIO (EN SEMESTRES) POR COHORTE
	2009-2	2010-1	2010-2	2011-1	2011-2	2012-1	2012-2	2013-1	2013-2	2014-1	2014-2	2015-1	2015-2	
2002-2														
2003-2														
2004-1														
2004-2		6	5	3	5		1	1	1		1	1		14
2005-1		2	13	2	1	1	3	1	2	1			1	13
2005-2			4	10	8	6	1	1				1	1	12
2006-1				3	16	2	4	1	1				3	12
2006-2					6	3	8	5		2			1	12
2007-1					1		6	1	5	4	1	1		13
2007-2							1	2	8	7			3	13
2008-1						1	1	2	11	5				11
2008-2								1	5	5	6	3	6	12
2009-1														
2009-2									2	1	4	2	7	11
2010-1														
2010-2											1		8	10
2011-1														
2011-2														
2012-1														
2012-2														
2013-1														
2013-2														
2014-1														
2014-2														
2015-1														
2015-2														
PERMANENCIA PROMEDIO (EN SEMESTRES) SEGUN SEMESTRE DE GRADO		11	11	11	11	12	12	13	12	13	12	15	14	



## 5. Contactos

- **Claudia María Payan**, Directora Oficina de Autoevaluación y Calidad Académica, [claudia.payan@correounivalle.edu.co](mailto:claudia.payan@correounivalle.edu.co)
- **Liliana Torres**, Subdirectora de Oficina de Autoevaluación y Calidad Académica, [liliana.torres@correounivalle.edu.co](mailto:liliana.torres@correounivalle.edu.co)
- **William Sanchez**, coordinador de Área de Análisis Institucional, [william.sanchez.pena@correounivalle.edu.co](mailto:william.sanchez.pena@correounivalle.edu.co)
- **Guillermo Arango**, profesional Despacho de la Vicerrectoría Académica, [guillermo.arango@correounivalle.edu.co](mailto:guillermo.arango@correounivalle.edu.co)
- <http://viceacademica.univalle.edu.co//documentos/spadies/>