

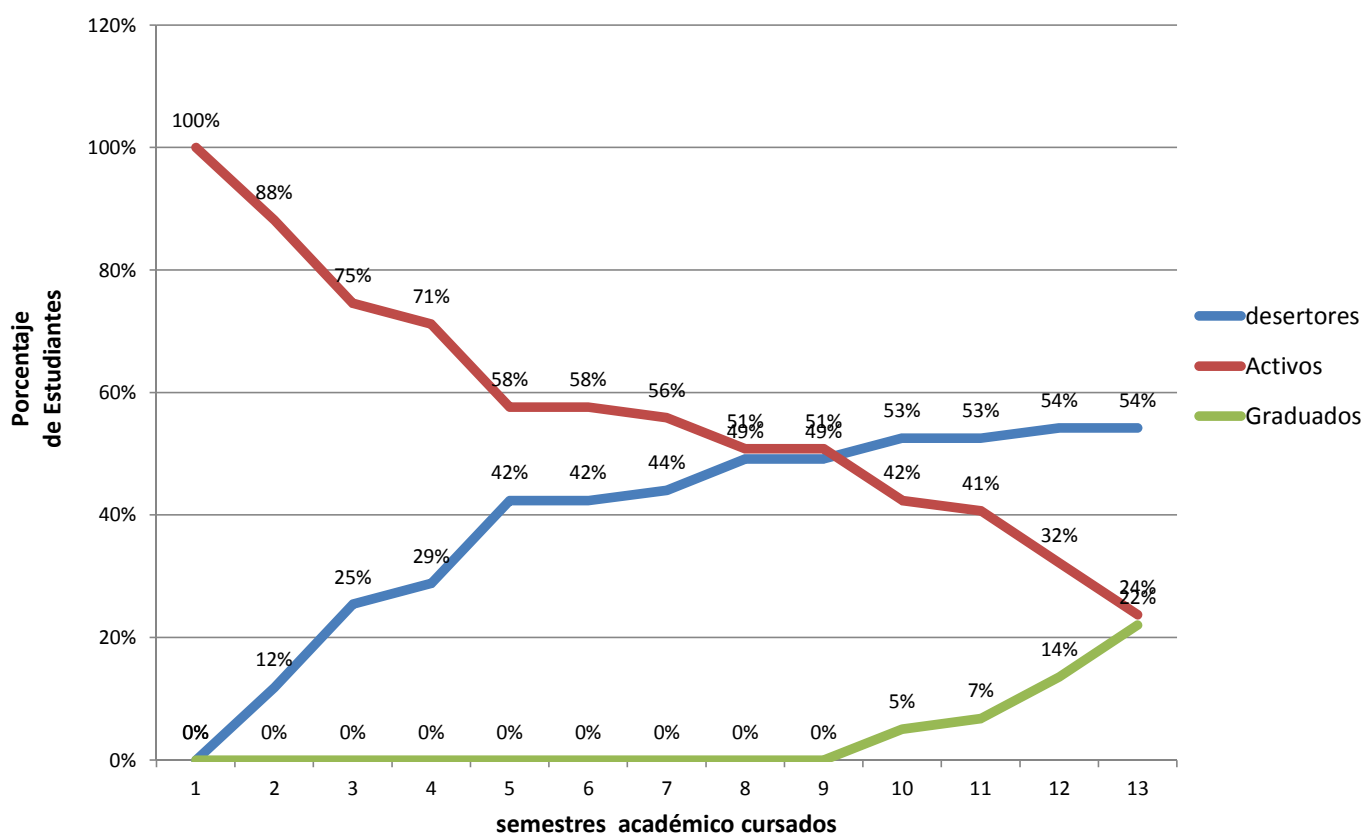


Desertor acumulado %	0%	12%	25%	29%	42%	42%	44%	49%	49%	53%	53%	54%	54%
Activo %	100%	88%	75%	71%	58%	58%	56%	51%	51%	42%	41%	32%	24%
Graduado acumulado %	0%	0%	0%	0%	0%	0%	0%	0%	0%	5%	7%	14%	22%

Ingeniería de Alimentos

Seguimiento a la deserción estudiantil Cohorte 2004-II

Fuente: Spadies MEN 2010



De todos los estudiantes que ingresaron al programa académico cohorte 2004-II,

54% han desertado

24% aun permanecen activos o matriculados

22% se han graduado