

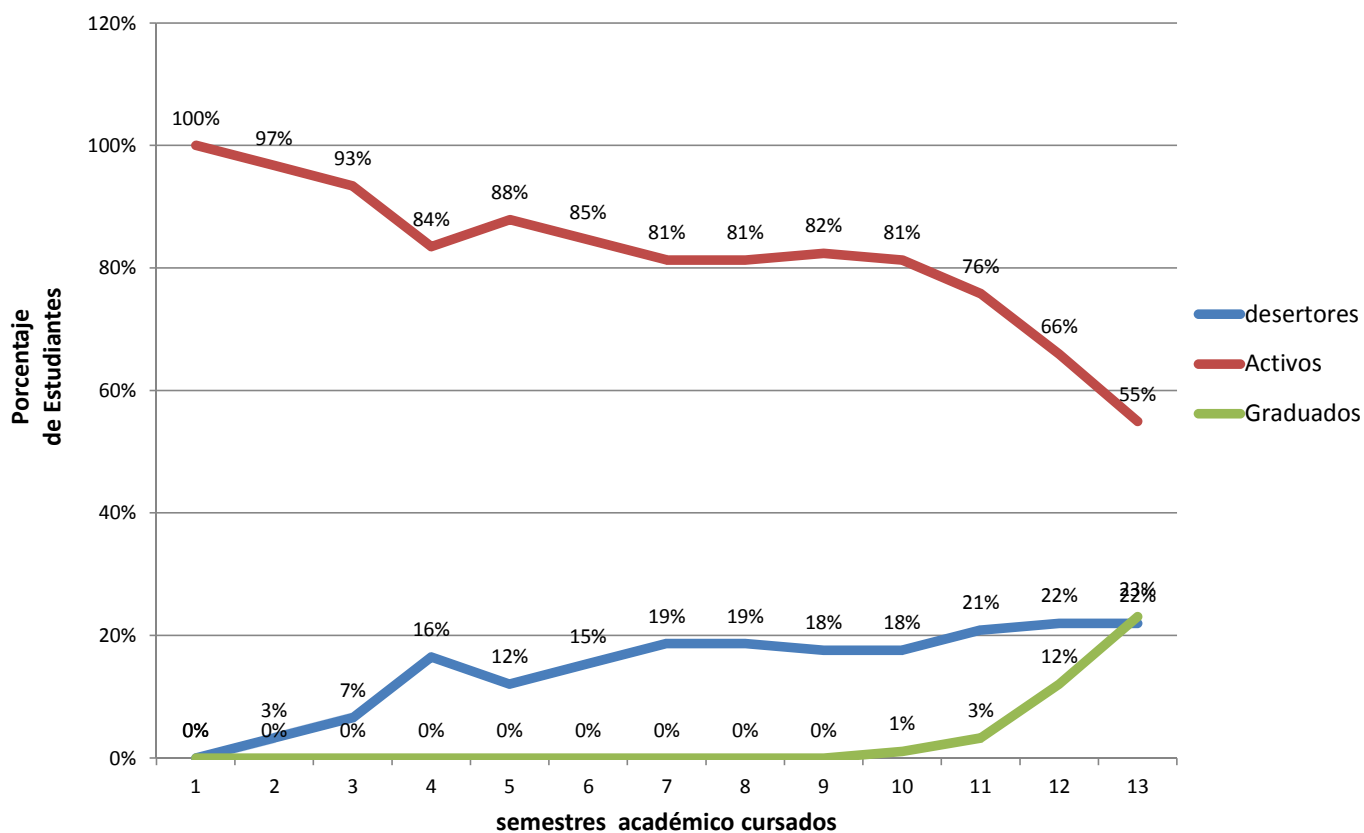


Desertor acumulado %	0%	3%	7%	16%	12%	15%	19%	19%	18%	18%	21%	22%	22%
Activo %	100%	97%	93%	84%	88%	85%	81%	81%	82%	81%	76%	66%	55%
Graduado acumulado %	0%	0%	0%	0%	0%	0%	0%	0%	0%	1%	3%	12%	23%

Programa de Contaduría Pública

Seguimiento a la deserción estudiantil Cohorte 2004-II

Fuente: Spadies MEN 2010



De todos los estudiantes que ingresaron al programa académico cohorte 2004-II,

22% han desertado

55% aun permanecen activos o matriculados

23% se han graduado